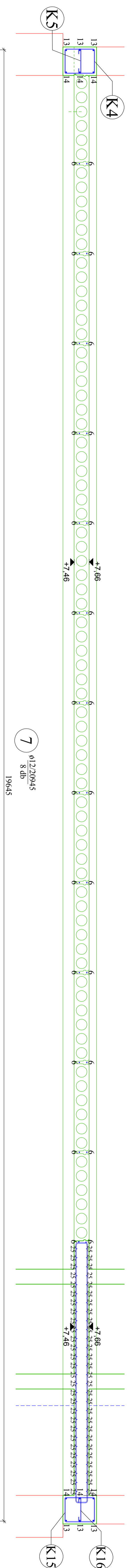
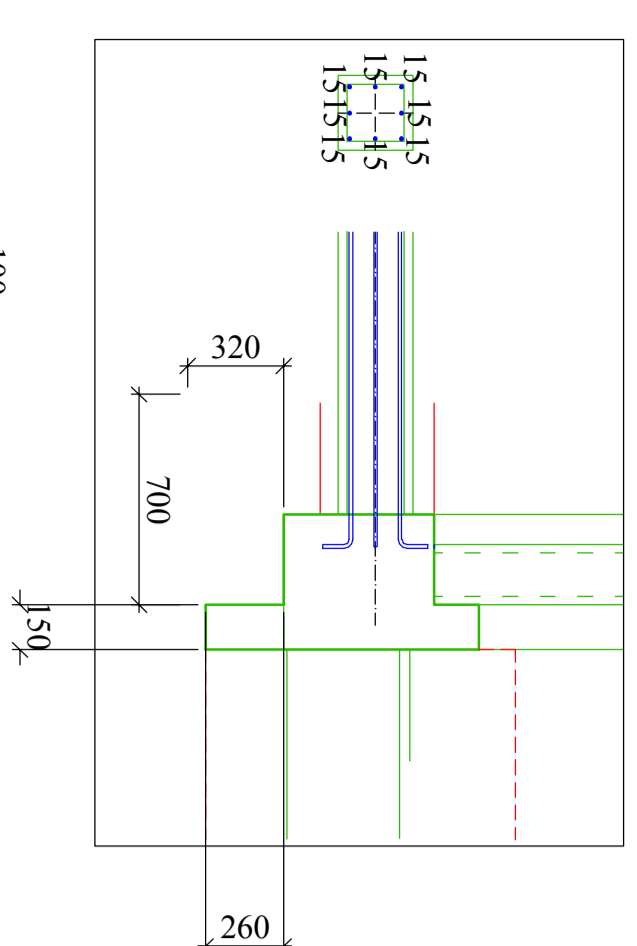
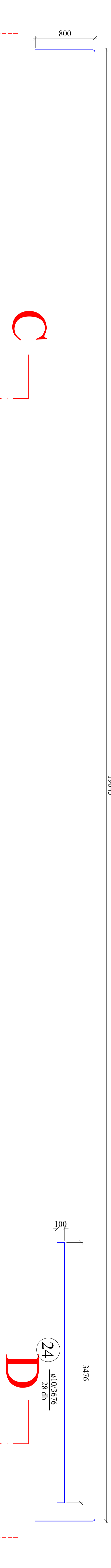


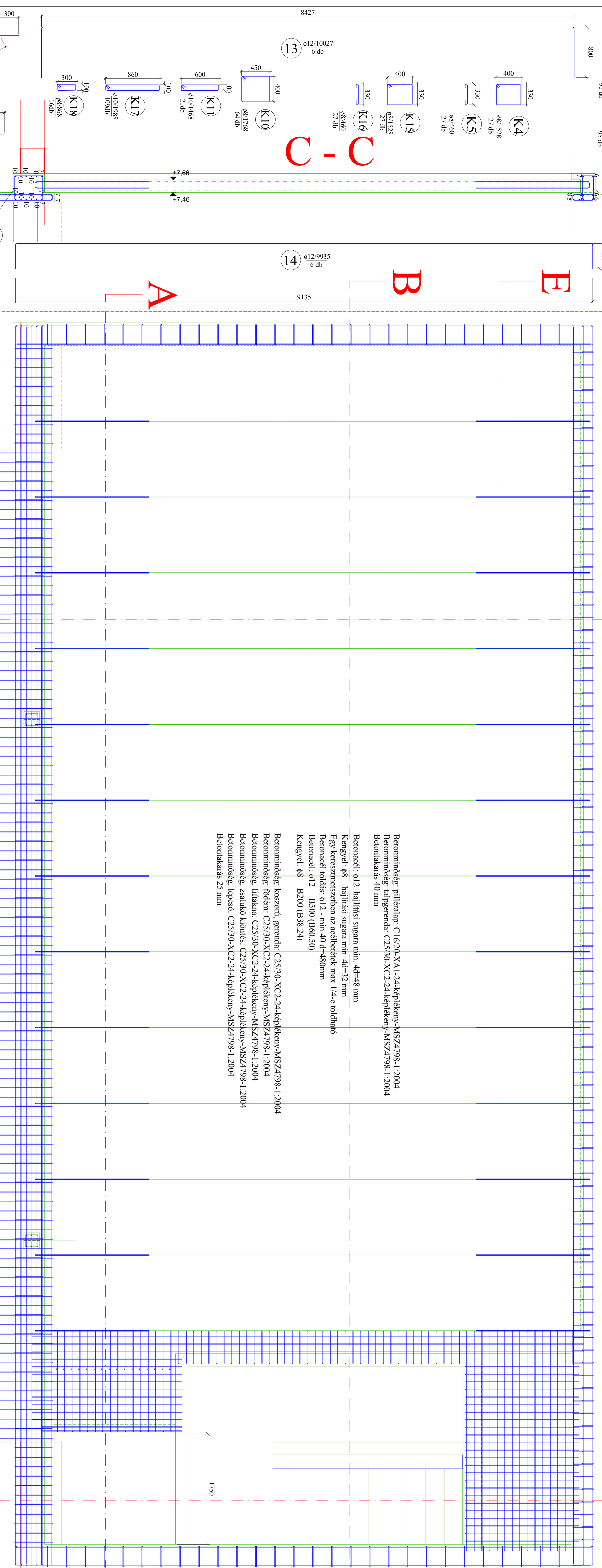
E - E



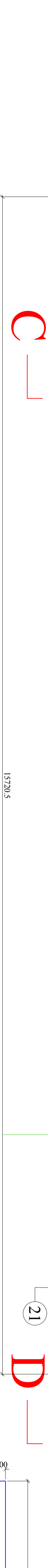
7 $\phi 12/20 \times 45$
8 db
19645



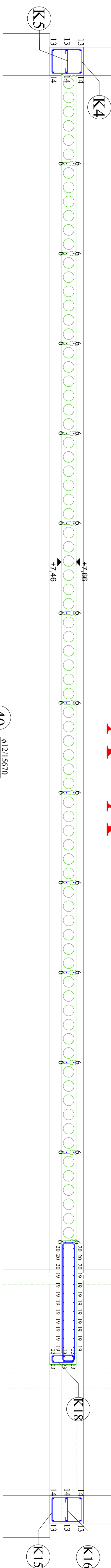
7 $\phi 12/20 \times 45$
8 db
19645



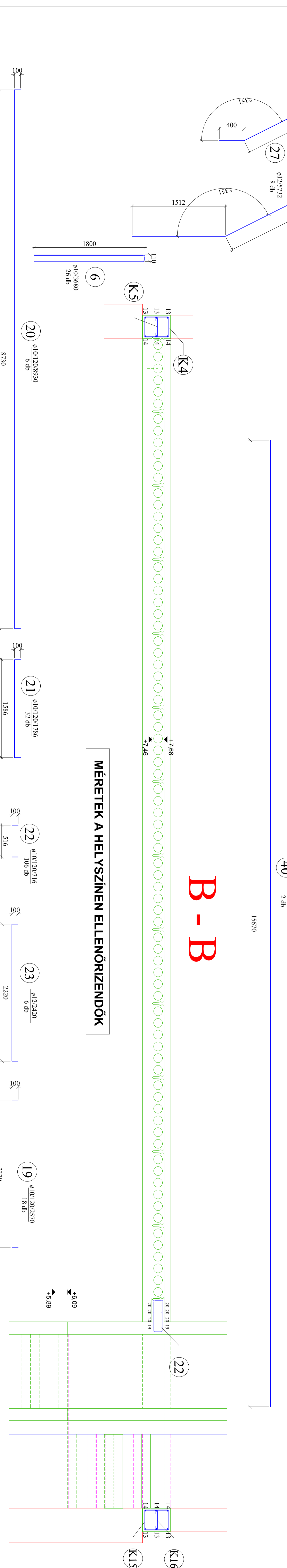
- Betonpad: $\phi 12$ hajlítási sugara min. $4d=48$ mm
- Kengyel: $\phi 8$ hajlítási sugara min. $4d=32$ mm
- Egy keresztmetszetben az acélbetelek max. 1/4-e toldható
- Betonpad töltés: $\phi 12$ - mm $4d=480$ mm
- Betonpad: $\phi 8$ B200 (B338,24)
- Betonminőség: kocszort, gerezda C25/30-XC2-24+keplékeny-MSZ4798-1:2004
- Betonminőség: földem: C25/30-XC2-24+keplékeny-MSZ4798-1:2004
- Betonminőség: litrakar: C25/30-XC2-24+keplékeny-MSZ4798-1:2004
- Betonminőség: zsátlakó kőhom: C25/30-XC2-24+keplékeny-MSZ4798-1:2004
- Betonminőség: lépcső: C25/30-XC2-24+keplékeny-MSZ4798-1:2004
- Betonbontarás: 25 mm



A - A



B - B



D - D

MÉRLETEK A HELYSZÍNEN ELLENŐRIZENDŐK

BOLGÁR MŰVELŐDÉSI HÁZ
TARTÓSZERKEZETI KIVITELI TERV

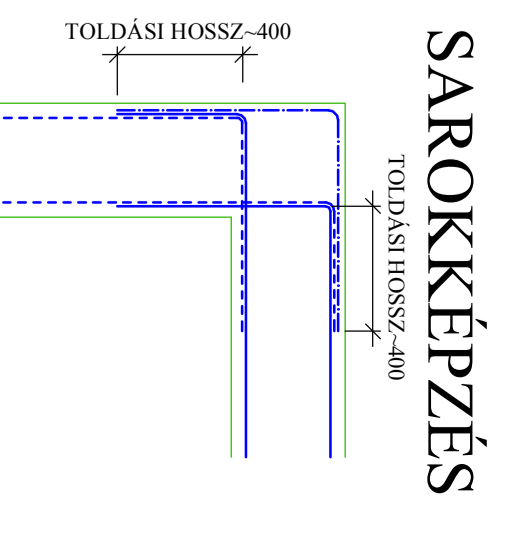
ÉPÍTÉS HELYE
Hrsz.: 36266/2, 1097 BUDAPEST
Végóhídi utca 62.

TERVEZŐ :
KULCSÁR SÁNDOR Okl. Szerk. Ép. mérnök. MK-01-108K

TÁRGY :
I. EMELET FELETTI FÖDÉM VASALÁS
M 1:25

2018. március

RAJZSZÁM
SZT-05



SAROKKÉPZÉS
TOLDÁSI HOSSZ=400