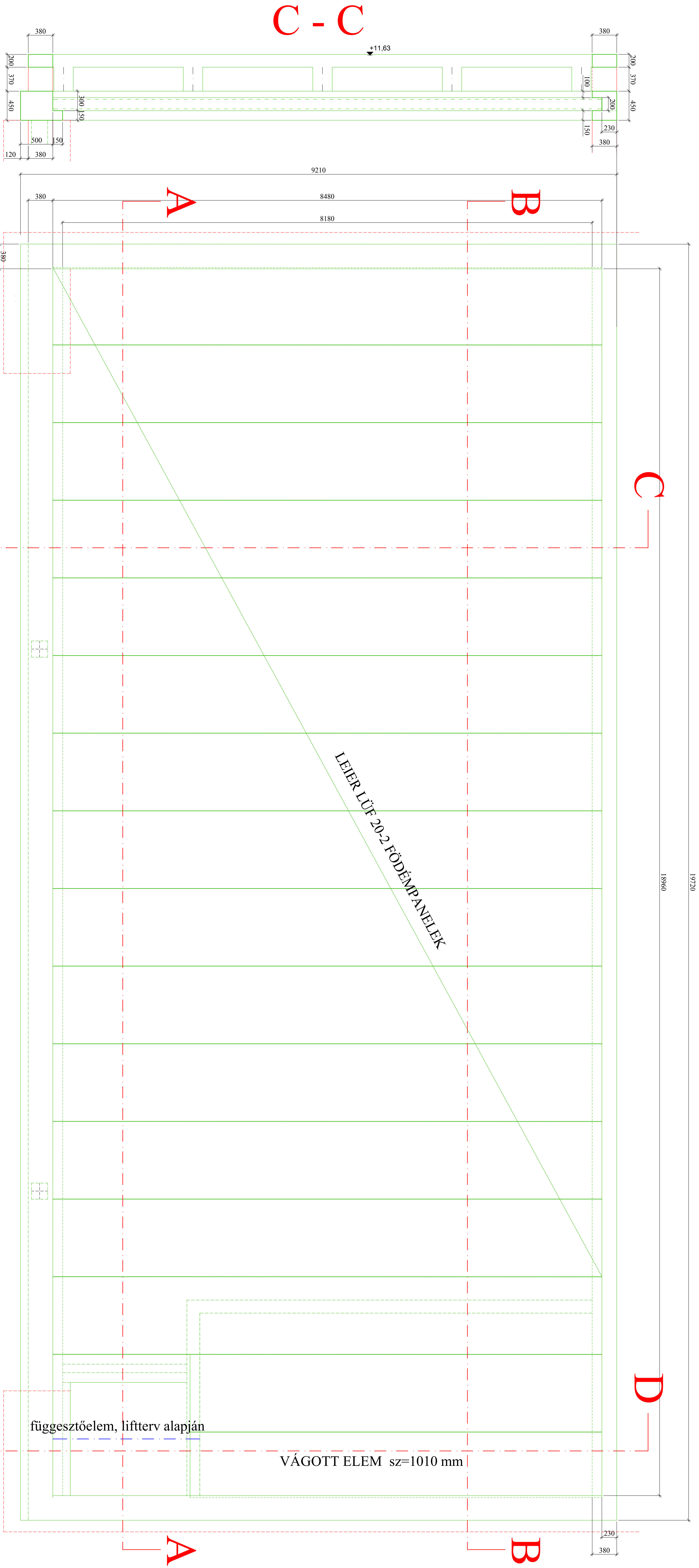


B - B



C - C

A

B

C

C

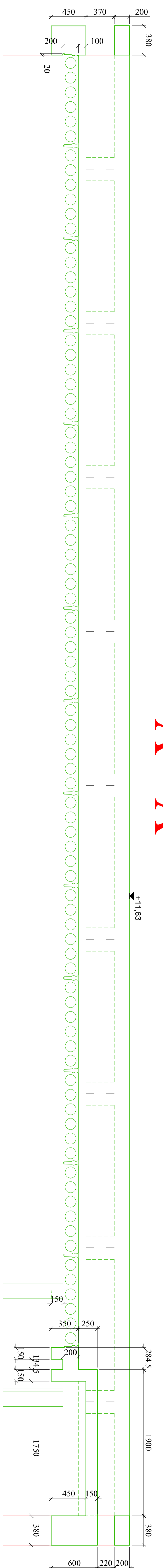
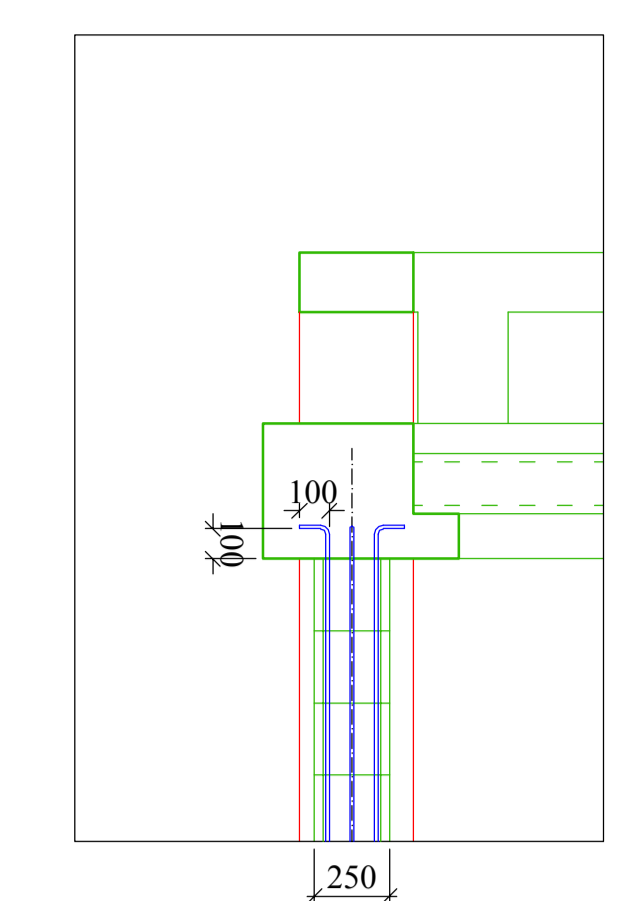
A - A

D

B

A

D - D



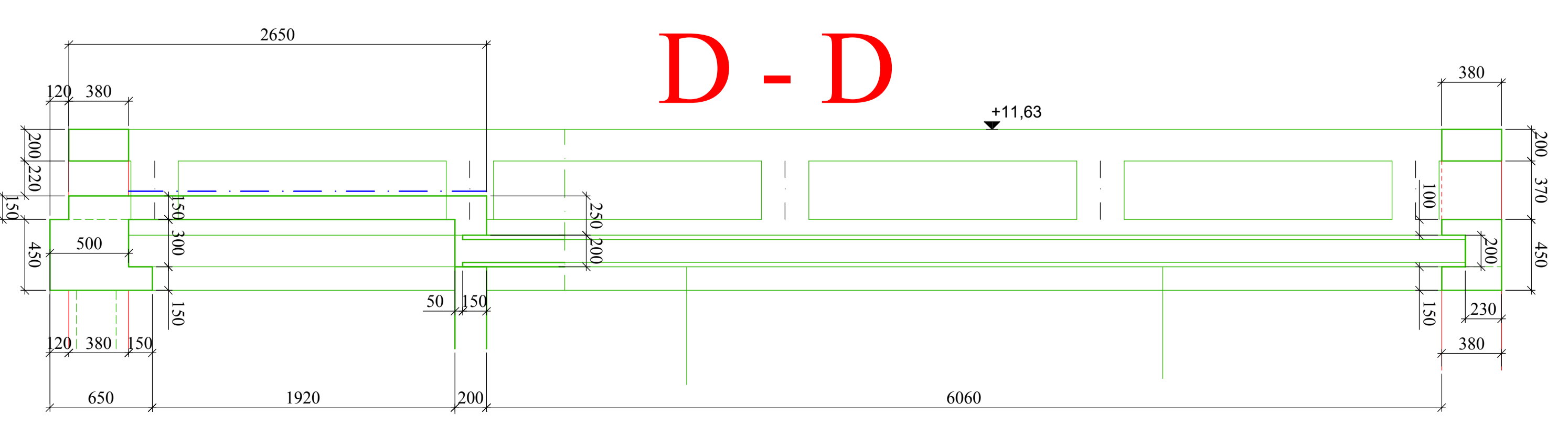
+11.63

+11.63

+11.63

függeszőelem, liftterv alapján

VÁGOTT ELEM sz=1010 mm



MÉRLETEK A HELYSZÍNIEN ELLENŐRIZENDŐK

Betontípus: pillealap, C16/20-XA1-24-képlékony-MSZ4798-1:2004
 Betontípus: falpogonda C25/30-XC2-24-képlékony-MSZ4798-1:2004
 Betonkavics 40 mm
 Betoncél: ø12 hajlítási sugara min. 4d=48 mm
 Kengyel: ø8 hajlítási sugara min. 4d=32 mm
 Egy keresztmetszeten az acélbetétek max 1/4-e toldható
 Betoncél toldás: ø12 - min 40 d=48mm
 Betoncél: ø12 - B500 (B60 2/0)
 Kengyel: ø8 - B200 (B38 2/4)
 Betonminőség: koszorú, gerenda: C25/30-XC2-24-képlékony-MSZ4798-1:2004
 Betonminőség: földem: C25/30-XC2-24-képlékony-MSZ4798-1:2004
 Betonminőség: falak: C25/30-XC2-24-képlékony-MSZ4798-1:2004
 Betonminőség: zsúkoló köntös: C25/30-XC2-24-képlékony-MSZ4798-1:2004
 Betonminőség: lépcső: C25/30-XC2-24-képlékony-MSZ4798-1:2004
 Betonkavics 25 mm

**BOLGÁR MŰVELŐDÉSI HÁZ
TARTÓSZERKEZETI KIVITELI TERV**

ÉPÍTÉS HELYE
Hrsz: 38266/2, 1097 BUDAPEST
Vágóhid utca 62.

TERVEZŐ:
KULCSÁR SÁNDOR Okl. Szerk. Ép. mérnök MK-01-108K

TÁRGY:
ZÁRÓFÖDÉM ZSALUTERV M 1:25

2018. március

RAJZSZÁM

SZT-02