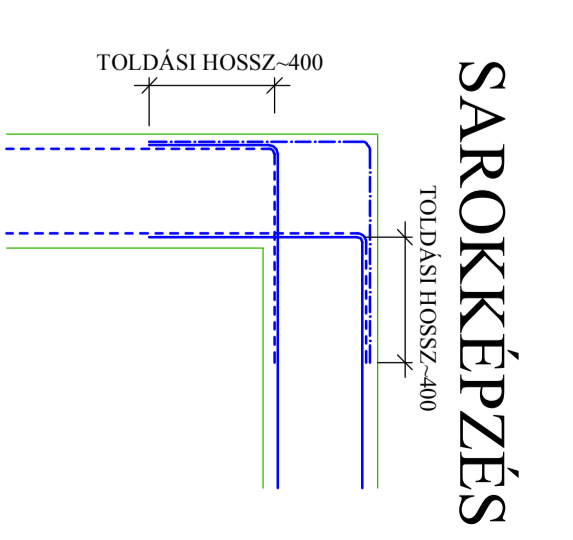


MÉRETEK A HELYSZÍNIEN ELLENŐRIZENDŐK



**BOLGÁR MŰVELŐDÉSI HÁZ
TARTÓSZERKEZETI KIVITELI TERV**

ÉPÍTÉS HELYE
Hrsz.:38266/2, 1097 BUDAPEST
Vágóhíd utca 62.

TERVEZŐ:
KULCSÁR SÁNDOR Okl. Szerk. Ép. mérnök. MK: 01-108K

TÁRGY:
ZÁROFÖDÉM VASALÁS M 1:25
2018. március

RAJZSZÁM
SZT-03

Betonminőség: pillérfal: C16/20-XXAL-24-keplékeny-MSZ4798-1:2004
Betonminőség: falpogond: C25/30-XXC2-24-keplékeny-MSZ4798-1:2004
Betonkötés: 40 mm

Betonacél: ø12 hajlítási sugara min. 4d=48 mm
Kerégyel: ø8 hajlítási sugara min. 4d=32 mm
Egy keskenyebbeken az acélbetelek max 1/4-e toldható

Betonacél töltés: ø12 - min 40 l=480mm
Betonacél: ø12 B500 (B60,30)
Kerégyel: ø8 B200 (B38,24)

Betonminőség: koszorú, gerenda: C25/30-XXC2-24-keplékeny-MSZ4798-1:2004
Betonminőség: földsz: C25/30-XXC2-24-keplékeny-MSZ4798-1:2004
Betonminőség: liftakor: C25/30-XXC2-24-keplékeny-MSZ4798-1:2004
Betonminőség: zsákoló kőmunka: C25/30-XXC2-24-keplékeny-MSZ4798-1:2004
Betonminőség: tepső: C25/30-XXC2-24-keplékeny-MSZ4798-1:2004
Betonkötés: 25 mm